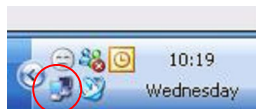


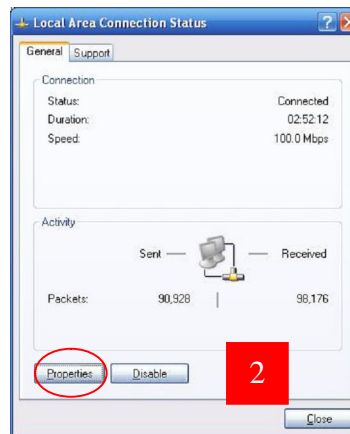
Bagaimana menambahkan IP dengan *class-class IP* yang berbeda ? Ini sangat menarik, dan akan sangat dibutuhkan bagi seseorang yang sering berpergian dan mengakses LAN suatu *workgroup*.

Berikut tips untuk dapat menambahkan IP-IP yang berbeda dalam 1 komputer tanpa harus mengubah IP utama komputer Anda :

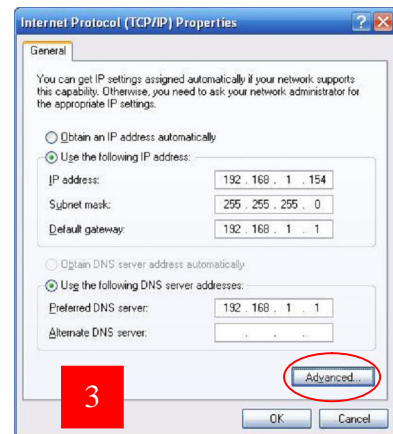
1. Pastikan Anda berada di dalam **workgroup** yang sama,
2. Di *notification area*, double click "**Local Area Connection Status**" (Gbr.1),
3. Klik *Properties* (Gbr.2),
4. Klik *Advanced* (Gbr.3),
5. Pilih *Internet Protocol (TCP/IP)* dan klik *Properties* (Gbr.4),
6. Klik *Add* (Gbr.5),
7. Pada window "*TCP/IP Address*" tambahkan IP baru Anda sesuai dengan *class IP* tempat komputer Anda terkoneksi dan klik tombol *Add* (Gbr.6),
8. IP yang Anda tambahkan dapat lebih dari 1 dengan *class IP* yang berbeda-beda,
9. Selamat Mencoba.



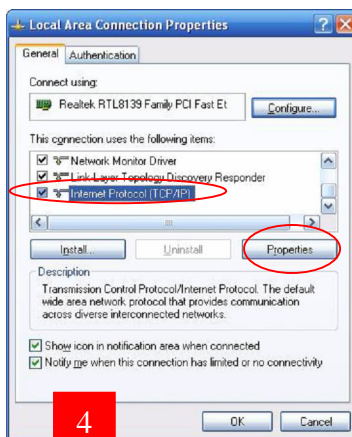
1



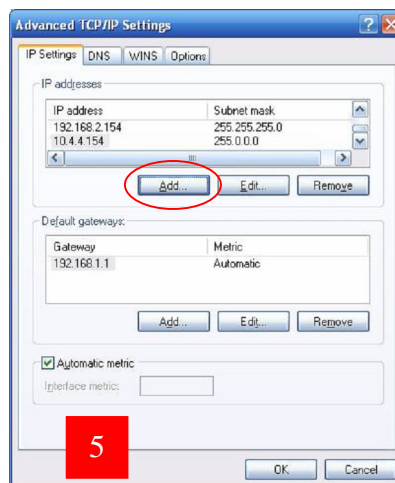
2



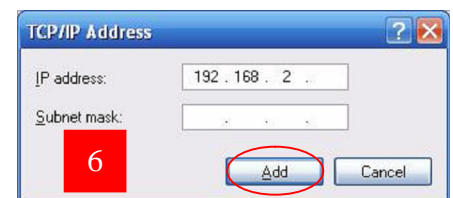
3



4



5



6